

LEGENDA STAVEBNÍCH ÚPRAV

- STÁVAJÍCÍ KONSTRUKCE
- BOURANÉ KONSTRUKCE

LEGENDA MATERIÁLŮ

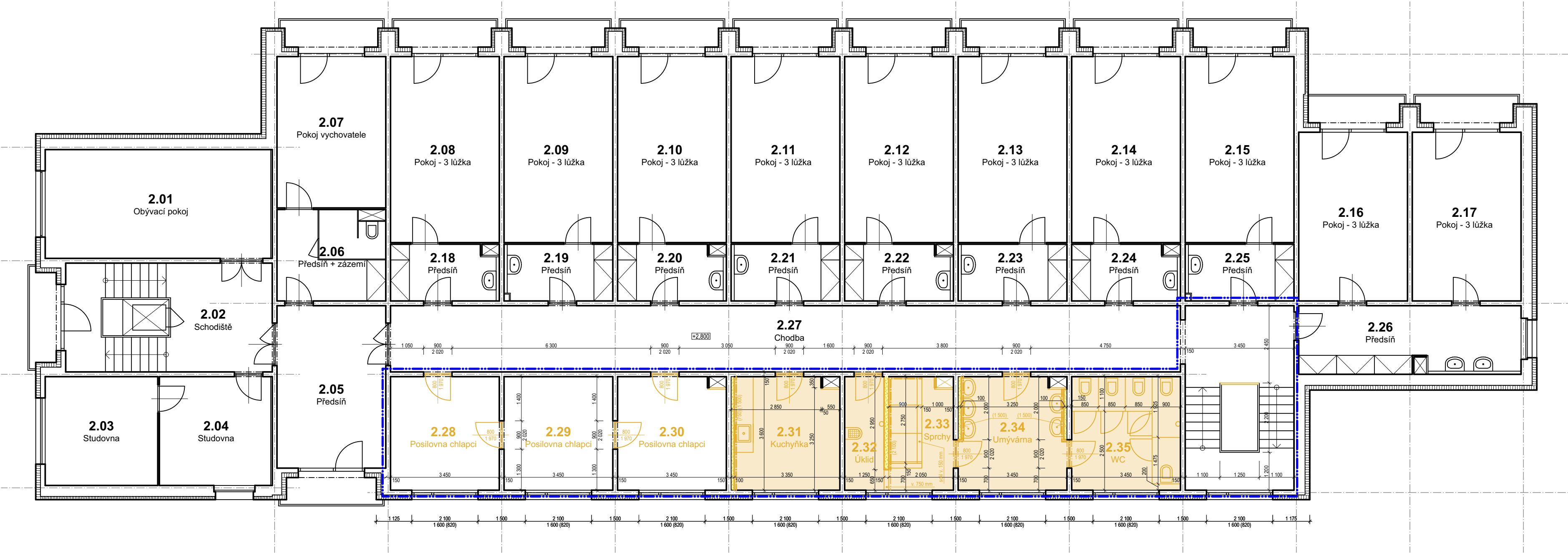
- STÁVAJÍCÍ KONSTRUKCE - STĚNOVÉ PANELE A PŘEDSTĚNY
- STÁVAJÍCÍ KONSTRUKCE - ZATEPLOVACÍ PLÁŠŤ

Poznámky:

- Jedná se o stavební úpravy stávajícího objektu, proto je nutné všechny rozměry ověřit a upřesnit přímo na stavbě!
- Před zahájením bouracích prací je nutné seznámit se s celou projektovou dokumentací a dále se stavem konstrukcí a vybavení přímo na stavbě!
- Před zahájením bouracích prací je nutné odpojit veškeré technické instalace (elektroinstalace, vodovod, kanalizace) tak, aby při bouracích pracích nedošlo k zásahu do živých větví těchto technických instalací.
- Pokud se při provádění stavby (bourání, nebo výstavbě) objeví neočekávané skutečnosti (skryté vady konstrukcí apod), nebo budou zjištěny nové poznatky, vyhrazuje si projektant právo na úpravu navrhovaného řešení!

ARCHITEKT JAN LUKEŠ	Ing. arch. Jan Lukeš Studie, návrhy, projektové dokumentace Dělnická 218/24, 500 04 Hradec Králové - Kukleny	Číslo zakázky:	006-2023
		Datum vydání:	16.4.2024
Vypracoval: Ing.arch. Jan Lukeš číslo autorizace ČKA: 04 477 A.1 - Architektura tel.: 777 908 754 email: lukes.jan@gmail.com			
Název projektu: Stavební úpravy v části stavby - Domov mládeže při Gymnáziu a SOŠPg Nová Paka, Kumburská ulice č.p. 1028 za účelem úpravy sociálních zařízení ubytovací části		Druh stavby:	Stavba občanského vybavení
		Pozemek p.č.:	2228/2
		Katastr. území:	Nová Paka
		Obec:	Nová Paka
		pověřený st. úřad:	MěÚ Nová Paka
		Dokumentace pro provedení stavby (DPS)	
Investor: Gymnázium a SOŠPg Nová Paka Kumburská 740, 509 01 Nová Paka		Formát: 2 x A4 (A3)	Část: D.1.1.
Půdorys 1.NP - Bourané konstrukce		Měřítko:	Číslo výkresu:
		1:100	B.2.01

PŮDORYS 2.NP (Patro I.) - CHLAPCI



LEGENDA STAVEBNÍCH ÚPRAV

- STÁVAJÍCÍ KONSTRUKCE
- BOURANÉ KONSTRUKCE
- BOURANÉ PODLAHY VČETNĚ PODKLADNÍHO BETONU

LEGENDA MATERIÁLŮ

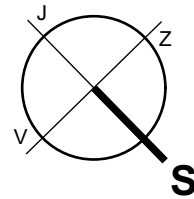
- STÁVAJÍCÍ KONSTRUKCE - STĚNOVÉ PANELE A PŘEDSTĚNY
- STÁVAJÍCÍ KONSTRUKCE - ZATEPLOVACÍ PLÁŠŤ

Poznámky:

- Jedná se o stavební úpravy stávajícího objektu, proto je nutné všechny rozměry ověřit a upřesnit přímo na stavbě!
- Před zahájením bouracích prací je nutné seznámit se s celou projektovou dokumentací a dále se stavem konstrukcí a vybavení přímo na stavbě!
- Před zahájením bouracích prací je nutné odpojit veškeré technické instalace (elektroinstalace, vodovod, kanalizace) tak, aby při bouracích pracích nedošlo k zásahu do živých větví těchto technických instalací.
- Pokud se při provádění stavby (bourání, nebo výstavbě) objeví neočekávatelené skutečnosti (skryté vady konstrukcí apod), nebo budou zjištěny nové poznatky, vyhrazuje si projektant právo na úpravu navrhovaného řešení!

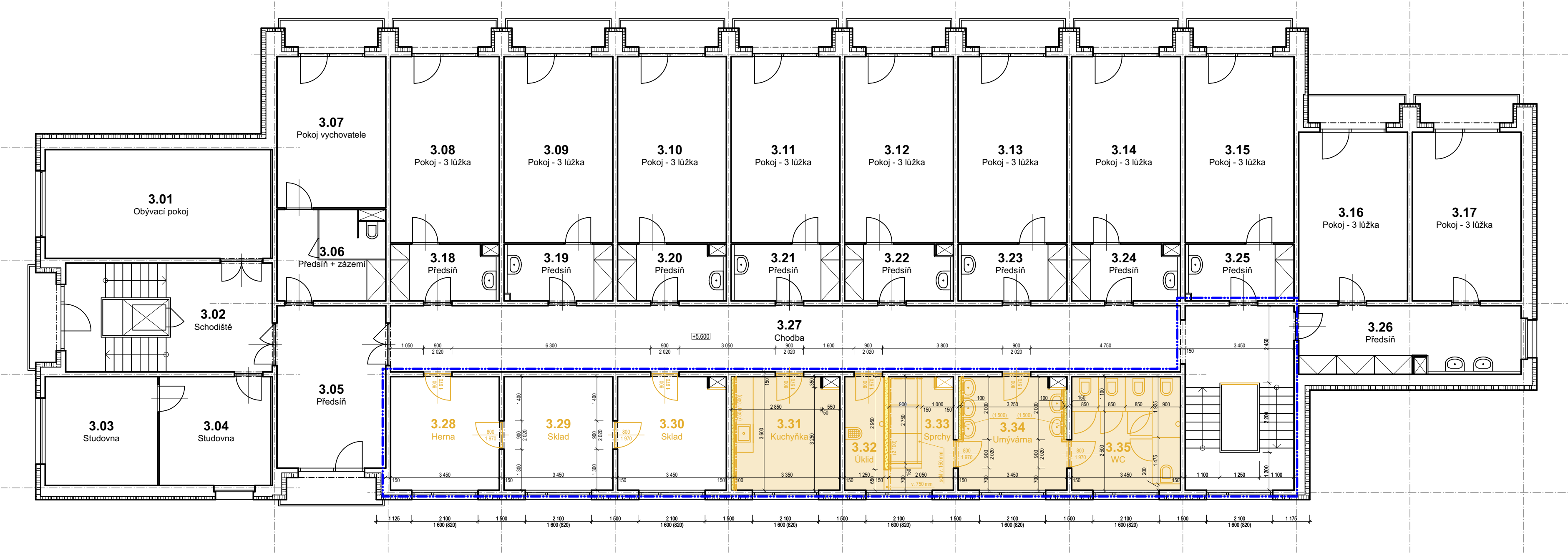
Tabulka místností 2.NP				
Číslo	Název místnosti	Plocha (m2)	Podlaha	Poznámky
2.01	Obývací pokoj	24,8	PVC + soki PVC	
2.02	Schodiště	19,8	Teraco + ker. soki 150 mm	
2.03	Studovna	12,3	PVC + soki PVC	
2.04	Studovna	12,4	PVC + soki PVC	
2.05	Předsiň	17,8	PVC + soki PVC	
2.06	Předsiň + zázemí	10,0	PVC + soki PVC	
2.07	Pokoj vychovatele	16,6	PVC + soki PVC	
2.08	Pokoj - 3 lůžka	20,4	PVC + soki PVC	
2.09	Pokoj - 3 lůžka	20,4	PVC + soki PVC	
2.10	Pokoj - 3 lůžka	20,4	PVC + soki PVC	
2.11	Pokoj - 3 lůžka	20,4	PVC + soki PVC	
2.12	Pokoj - 3 lůžka	20,4	PVC + soki PVC	
2.13	Pokoj - 3 lůžka	20,4	PVC + soki PVC	
2.14	Pokoj - 3 lůžka	20,4	PVC + soki PVC	
2.15	Pokoj - 3 lůžka	20,4	PVC + soki PVC	
2.16	Pokoj - 3 lůžka	18,5	PVC + soki PVC	
2.17	Pokoj - 3 lůžka	18,5	PVC + soki PVC	
2.18	Předsiň	6,2	PVC + soki PVC	omyvat. nátěr v. 1500 mm
2.19	Předsiň	6,2	PVC + soki PVC	omyvat. nátěr v. 1500 mm
2.20	Předsiň	6,2	PVC + soki PVC	omyvat. nátěr v. 1500 mm
2.21	Předsiň	6,2	PVC + soki PVC	omyvat. nátěr v. 1500 mm
2.22	Předsiň	6,2	PVC + soki PVC	omyvat. nátěr v. 1500 mm
2.23	Předsiň	6,2	PVC + soki PVC	omyvat. nátěr v. 1500 mm
2.24	Předsiň	6,2	PVC + soki PVC	omyvat. nátěr v. 1500 mm
2.25	Předsiň	6,2	PVC + soki PVC	omyvat. nátěr v. 1500 mm
2.26	Předsiň	15,3	PVC + soki PVC	omyvat. nátěr v. 1500 mm
2.27	Chodba	70,2	Teraco + ker. soki 150 mm	omyvat. nátěr v. 1500 mm
2.28	Posilovna chlapci	12,4	Keram. dl. + soki 150 mm	omyvat. nátěr v. 1500 mm
2.29	Posilovna chlapci	12,4	Keram. dl. + soki 150 mm	omyvat. nátěr v. 1500 mm
2.30	Posilovna chlapci	12,4	Keram. dl. + soki 150 mm	omyvat. nátěr v. 1500 mm
2.31	Kuchyňka	12,4	Keram. dl. + soki 150 mm	omyvat. nátěr v. 1500 mm
2.32	Úklid	4,5	Keram. dl. + soki 150 mm	omyvat. nátěr v. 1500 mm
2.33	Sprchy	7,4	Keram. dl. + soki 150 mm	omyvat. nátěr v. 1500 mm
2.34	Umývárna	12,4	Keram. dl. + soki 150 mm	omyvat. nátěr v. 1500 mm
2.35	WC	12,4	Keram. dl. + soki 150 mm	omyvat. nátěr v. 1500 mm

PROSTORY DOTČENÉ STAVEBNÍMI ÚPRAVAMI



ARCHITEKT JAN LUKEŠ		Ing. arch. Jan Lukeš <small>Studie, návrhy, projektové dokumentace Dělnická 218/24, 500 04 Hradec Králové - Kukulny</small>	Číslo zakázky: 006-2023
Vypracoval: Ing.arch. Jan Lukeš číslo autorizace ČKA: 04 477 A.1 - Architektura tel.: 777 908 754 email: lukes.jan@gmail.com		Datum vydání: 16.4.2024	
Název projektu: Stavební úpravy v části stavby - Domov mládeže při Gymnáziu a SOŠPg Nová Paka, Kumburská ulice č.p. 1028 za účelem úpravy sociálních zařízení ubytovací části		Druh stavby: Stavba občanského vybavení Pozemek p.č.: 2228/2 Katastr. území: Nová Paka Obec: Nová Paka pověřený st. úřad: MěÚ Nová Paka Dokumentace pro provedení stavby (DPS)	
Investor: Gymnázium a SOŠPg Nová Paka Kumburská 740, 509 01 Nová Paka		Formát: 2 x A4 (A3) Měřítko:	Část: D.1.1. Číslo výkresu: B.2.02
Půdorys 2.NP - Bourané konstrukce		1:100	

PŮDORYS 3.NP (Patro II.) - CHLAPCI



LEGENDA STAVEBNÍCH ÚPRAV

- STÁVAJÍCÍ KONSTRUKCE
- BOURANÉ KONSTRUKCE
- BOURANÉ PODLAHY VČETNĚ PODKLADNÍHO BETONU

LEGENDA MATERIÁLŮ

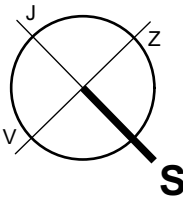
- STÁVAJÍCÍ KONSTRUKCE - STĚNOVÉ PANELE A PŘEDSTĚNY
- STÁVAJÍCÍ KONSTRUKCE - ZATEPLOVACÍ PLÁŠŤ

Poznámky:

- Jedná se o stavební úpravy stávajícího objektu, proto je nutné všechny rozměry ověřit a upřesnit přímo na stavbě!
- Před zahájením bouracích prací je nutné seznámit se s celou projektovou dokumentací a dále se stavem konstrukcí a vybavení přímo na stavbě!
- Před zahájením bouracích prací je nutné odpojit veškeré technické instalace (elektroinstalace, vodovod, kanalizace) tak, aby při bouracích pracích nedošlo k zásahu do živých větví těchto technických instalací.
- Pokud se při provádění stavby (bourání, nebo výstavbě) objeví neočekávatelené skutečnosti (skryté vady konstrukcí apod), nebo budou zjištěny nové poznatky, vyhrazuje si projektant právo na úpravu navrhovaného řešení!

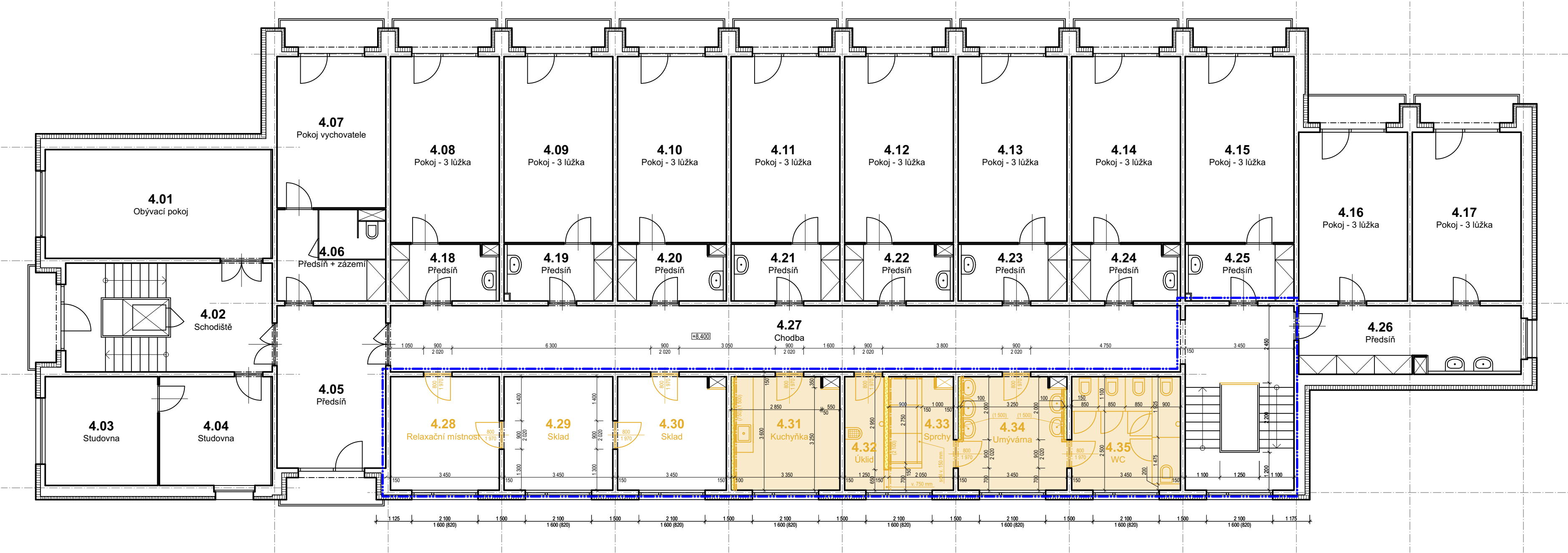
Tabulka místností 3.NP				
Číslo	Název místnosti	Plocha (m2)	Podlaha	Poznámky
3.01	Obývací pokoj	24,8	PVC + soki PVC	
3.02	Schodiště	19,8	Teraco + ker. soki 150 mm	
3.03	Studovna	12,3	PVC + soki PVC	
3.04	Studovna	12,4	PVC + soki PVC	
3.05	Předsíň	17,8	PVC + soki PVC	
3.06	Předsíň + zázemí	10,0	PVC + soki PVC	
3.07	Pokoj vychovatele	16,6	PVC + soki PVC	
3.08	Pokoj - 3 lůžka	20,4	PVC + soki PVC	
3.09	Pokoj - 3 lůžka	20,4	PVC + soki PVC	
3.10	Pokoj - 3 lůžka	20,4	PVC + soki PVC	
3.11	Pokoj - 3 lůžka	20,4	PVC + soki PVC	
3.12	Pokoj - 3 lůžka	20,4	PVC + soki PVC	
3.13	Pokoj - 3 lůžka	20,4	PVC + soki PVC	
3.14	Pokoj - 3 lůžka	20,4	PVC + soki PVC	
3.15	Pokoj - 3 lůžka	20,4	PVC + soki PVC	
3.16	Pokoj - 3 lůžka	18,5	PVC + soki PVC	
3.17	Pokoj - 3 lůžka	18,5	PVC + soki PVC	
3.18	Předsíň	6,2	PVC + soki PVC	omyvat. nátěr v. 1500 mm
3.19	Předsíň	6,2	PVC + soki PVC	omyvat. nátěr v. 1500 mm
3.20	Předsíň	6,2	PVC + soki PVC	omyvat. nátěr v. 1500 mm
3.21	Předsíň	6,2	PVC + soki PVC	omyvat. nátěr v. 1500 mm
3.22	Předsíň	6,2	PVC + soki PVC	omyvat. nátěr v. 1500 mm
3.23	Předsíň	6,2	PVC + soki PVC	omyvat. nátěr v. 1500 mm
3.24	Předsíň	6,2	PVC + soki PVC	omyvat. nátěr v. 1500 mm
3.25	Předsíň	6,2	PVC + soki PVC	omyvat. nátěr v. 1500 mm
3.26	Předsíň	15,3	PVC + soki PVC	omyvat. nátěr v. 1500 mm
3.27	Chodba	70,2	Teraco + ker. soki 150 mm	omyvat. nátěr v. 1500 mm
3.28	Herna	24,8	Keram. dl. + soki 150 mm	omyvat. nátěr v. 1500 mm
3.29	Sklad	24,8	Keram. dl. + soki 150 mm	omyvat. nátěr v. 1500 mm
3.30	Sklad	24,8	Keram. dl. + soki 150 mm	omyvat. nátěr v. 1500 mm
3.31	Kuchyňka	24,8	Keram. dl. + soki 150 mm	omyvat. nátěr v. 1500 mm
3.32	Úklid	9,0	Keram. dl. + soki 150 mm	omyvat. nátěr v. 1500 mm
3.33	Sprchy	14,8	Keram. dl. + soki 150 mm	omyvat. nátěr v. 1500 mm
3.34	Umývárna	24,8	Keram. dl. + soki 150 mm	omyvat. nátěr v. 1500 mm
3.35	WC	24,8	Keram. dl. + soki 150 mm	omyvat. nátěr v. 1500 mm

PROSTORY DOTČENÉ STAVEBNÍMI ÚPRAVAMI



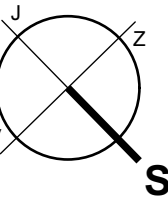
ARCHITEKT JAN LUKEŠ		Ing. arch. Jan Lukeš <small>Studie, návrhy, projektové dokumentace Dělnická 218/24, 500 04 Hradec Králové - Kukulny</small>	Číslo zakázky: 006-2023
Vypracoval: Ing.arch. Jan Lukeš číslo autorizace ČKA: 04 477 A.1 - Architektura tel.: 777 908 754 email: lukes.jan@gmail.com		Datum vydání: 16.4.2024	
Název projektu: Stavební úpravy v části stavby - Domov mládeže při Gymnáziu a SOŠPg Nová Paka, Kumburská ulice č.p. 1028 za účelem úpravy sociálních zařízení ubytovací části		Druh stavby: Stavba občanského vybavení Pozemek p.č.: 2228/2 Katastr. území: Nová Paka Obec: Nová Paka pověřený st. úřad: MěÚ Nová Paka Dokumentace pro provedení stavby (DPS)	
Investor: Gymnázium a SOŠPg Nová Paka Kumburská 740, 509 01 Nová Paka		Formát: 2 x A4 (A3) Měřítko:	Část: D.1.1. Číslo výkresu: B.2.03
Půdorys 3.NP - Bourané konstrukce		1:100	B.2.03

PŮDORYS 4.NP (Patro III.) - DÍVKY



Tabulka místností 4.NP				
Číslo	Název místnosti	Plocha (m2)	Podlaha	Poznámky
4.01	Obývací pokoj	24,8	PVC + sokl PVC	
4.02	Schodiště	19,8	Teraco + ker. sokl 150 mm	
4.03	Studovna	12,3	PVC + sokl PVC	
4.04	Studovna	12,4	PVC + sokl PVC	
4.05	Předsíň	17,8	PVC + sokl PVC	
4.06	Předsíň + zázemí	10,0	PVC + sokl PVC	
4.07	Pokoj vychovatele	16,6	PVC + sokl PVC	
4.08	Pokoj - 3 lůžka	20,4	PVC + sokl PVC	
4.09	Pokoj - 3 lůžka	20,4	PVC + sokl PVC	
4.10	Pokoj - 3 lůžka	20,4	PVC + sokl PVC	
4.11	Pokoj - 3 lůžka	20,4	PVC + sokl PVC	
4.12	Pokoj - 3 lůžka	20,4	PVC + sokl PVC	
4.13	Pokoj - 3 lůžka	20,4	PVC + sokl PVC	
4.14	Pokoj - 3 lůžka	20,4	PVC + sokl PVC	
4.15	Pokoj - 3 lůžka	20,4	PVC + sokl PVC	
4.16	Pokoj - 3 lůžka	18,5	PVC + sokl PVC	
4.17	Pokoj - 3 lůžka	18,5	PVC + sokl PVC	
4.18	Předsíň	6,2	PVC + sokl PVC	omyvat. nátěr v. 1500 mm
4.19	Předsíň	6,2	PVC + sokl PVC	omyvat. nátěr v. 1500 mm
4.20	Předsíň	6,2	PVC + sokl PVC	omyvat. nátěr v. 1500 mm
4.21	Předsíň	6,2	PVC + sokl PVC	omyvat. nátěr v. 1500 mm
4.22	Předsíň	6,2	PVC + sokl PVC	omyvat. nátěr v. 1500 mm
4.23	Předsíň	6,2	PVC + sokl PVC	omyvat. nátěr v. 1500 mm
4.24	Předsíň	6,2	PVC + sokl PVC	omyvat. nátěr v. 1500 mm
4.25	Předsíň	6,2	PVC + sokl PVC	omyvat. nátěr v. 1500 mm
4.26	Předsíň	15,3	PVC + sokl PVC	omyvat. nátěr v. 1500 mm
4.27	Chodba	70,2	Teraco + ker. sokl 150 mm	omyvat. nátěr v. 1500 mm
4.28	Relaxační místnost	12,4	Keram. dl. + sokl 150 mm	omyvat. nátěr v. 1500 mm
4.29	Sklad	12,4	Keram. dl. + sokl 150 mm	omyvat. nátěr v. 1500 mm
4.30	Sklad	12,4	Keram. dl. + sokl 150 mm	omyvat. nátěr v. 1500 mm
4.31	Kuchyňka	12,4	Keram. dl. + sokl 150 mm	omyvat. nátěr v. 1500 mm
4.32	Úklid	4,5	Keram. dl. + sokl 150 mm	omyvat. nátěr v. 1500 mm
4.33	Sprchy	7,4	Keram. dl. + sokl 150 mm	omyvat. nátěr v. 1500 mm
4.34	Umývárna	12,4	Keram. dl. + sokl 150 mm	omyvat. nátěr v. 1500 mm
4.35	WC	12,4	Keram. dl. + sokl 150 mm	omyvat. nátěr v. 1500 mm

PROSTORY DOTČENÉ STAVEBNÍMI ÚPRAVAMI



LEGENDA STAVEBNÍCH ÚPRAV

- STÁVAJÍCÍ KONSTRUKCE
- BOURANÉ KONSTRUKCE
- BOURANÉ PODLAHY VČETNĚ PODKLADNÍHO BETONU

LEGENDA MATERIÁLŮ

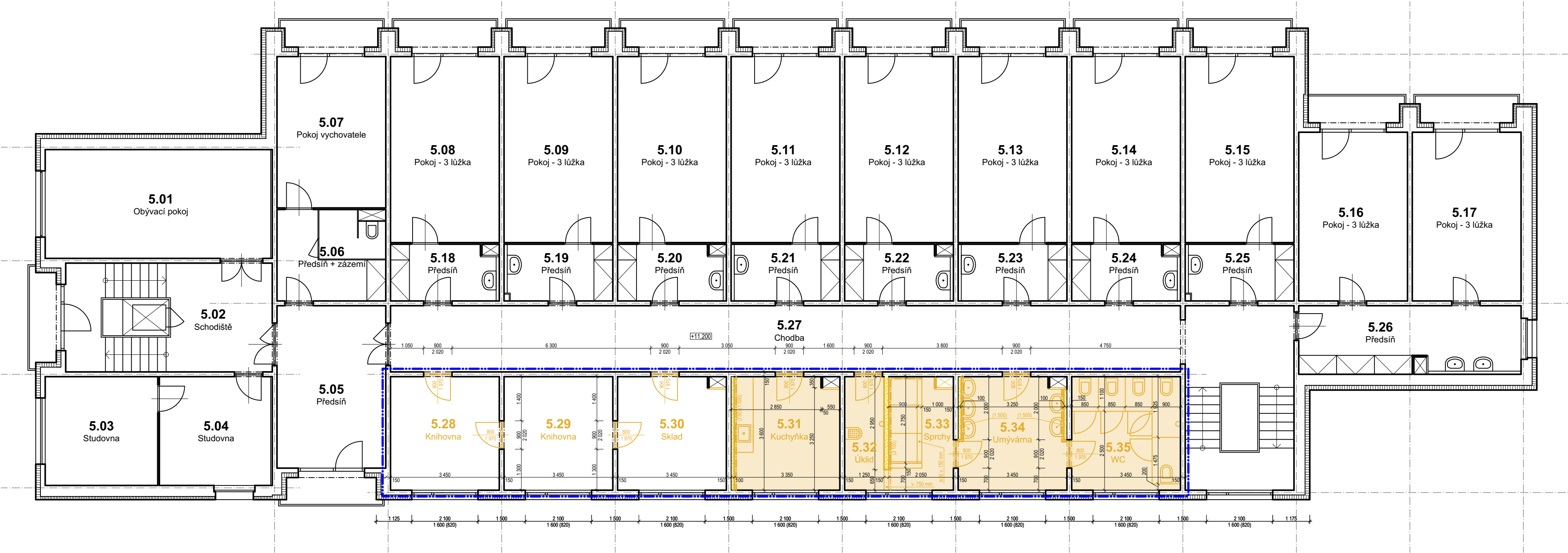
- STÁVAJÍCÍ KONSTRUKCE - STĚNOVÉ PANELE A PŘEDSTĚNY
- STÁVAJÍCÍ KONSTRUKCE - ZATEPLOVACÍ PLÁŠŤ

Poznámky:

- Jedná se o stavební úpravy stávajícího objektu, proto je nutné všechny rozměry ověřit a upřesnit přímo na stavbě!
- Před zahájením bouracích prací je nutné seznámit se s celou projektovou dokumentací a dále se stavem konstrukcí a vybavení přímo na stavbě!
- Před zahájením bouracích prací je nutné odpojit veškeré technické instalace (elektroinstalace, vodovod, kanalizace) tak, aby při bouracích pracích nedošlo k zásahu do živých větví těchto technických instalací.
- Pokud se při provádění stavby (bourání, nebo výstavbě) objeví neočekávatelené skutečnosti (skryté vady konstrukcí apod), nebo budou zjištěny nové poznatky, vyhrazuje si projektant právo na úpravu navrhovaného řešení!

ARCHITEKT JAN LUKEŠ		Ing. arch. Jan Lukeš <small>Studie, návrhy, projektové dokumentace</small> <small>Dělnická 218/24, 500 04 Hradec Králové - Kukulny</small>	Číslo zakázky: 006-2023
Vypracoval: Ing.arch. Jan Lukeš číslo autorizace ČKA: 04 477 A.1 - Architektura tel.: 777 908 754 email: lukes.jan@gmail.com		Datum vydání: 16.4.2024	
Název projektu: Stavební úpravy v části stavby - Domov mládeže při Gymnáziu a SOŠPg Nová Paka, Kumburská ulice č.p. 1028 za účelem úpravy sociálních zařízení ubytovací části		Druh stavby: Stavba občanského vybavení Pozemek p.č.: 2228/2 Katastr. území: Nová Paka Obec: Nová Paka pověřený st. úřad: MěÚ Nová Paka Dokumentace pro provedení stavby (DPS)	
Investor: Gymnázium a SOŠPg Nová Paka Kumburská 740, 509 01 Nová Paka		Formát: 2 x A4 (A3) Měřítko:	Část: D.1.1. Číslo výkresu: B.2.04
Půdorys 4.NP - Bourané konstrukce		1:100	B.2.04

PŮDORYS 5.NP (Patro IV.) - DÍVKY



LEGENDA STAVEBNÍCH ÚPRAV

- STÁVAJÍCÍ KONSTRUKCE
- BOURANÉ KONSTRUKCE
- BOURANÉ PODLAHY VČETNĚ PODKLADNÍHO BETONU

LEGENDA MATERIÁLŮ

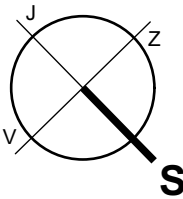
- STÁVAJÍCÍ KONSTRUKCE - STĚNOVÉ PANELE A PŘEDSTĚNY
- STÁVAJÍCÍ KONSTRUKCE - ZATEPLOVACÍ PLÁŠŤ

Poznámky:

- Jedná se o stavební úpravy stávajícího objektu, proto je nutné všechny rozměry ověřit a upřesnit přímo na stavbě!
- Před zahájením bouracích prací je nutné seznámit se s celou projektovou dokumentací a dále se stavem konstrukcí a vybavení přímo na stavbě!
- Před zahájením bouracích prací je nutné odpojit veškeré technické instalace (elektroinstalace, vodovod, kanalizace) tak, aby při bouracích pracích nedošlo k zásahu do živých větví těchto technických instalací.
- Pokud se při provádění stavby (bourání, nebo výstavbě) objeví neočekávatelené skutečnosti (skryté vady konstrukcí apod), nebo budou zjištěny nové poznatky, vyhrazuje si projektant právo na úpravu navrhovaného řešení!

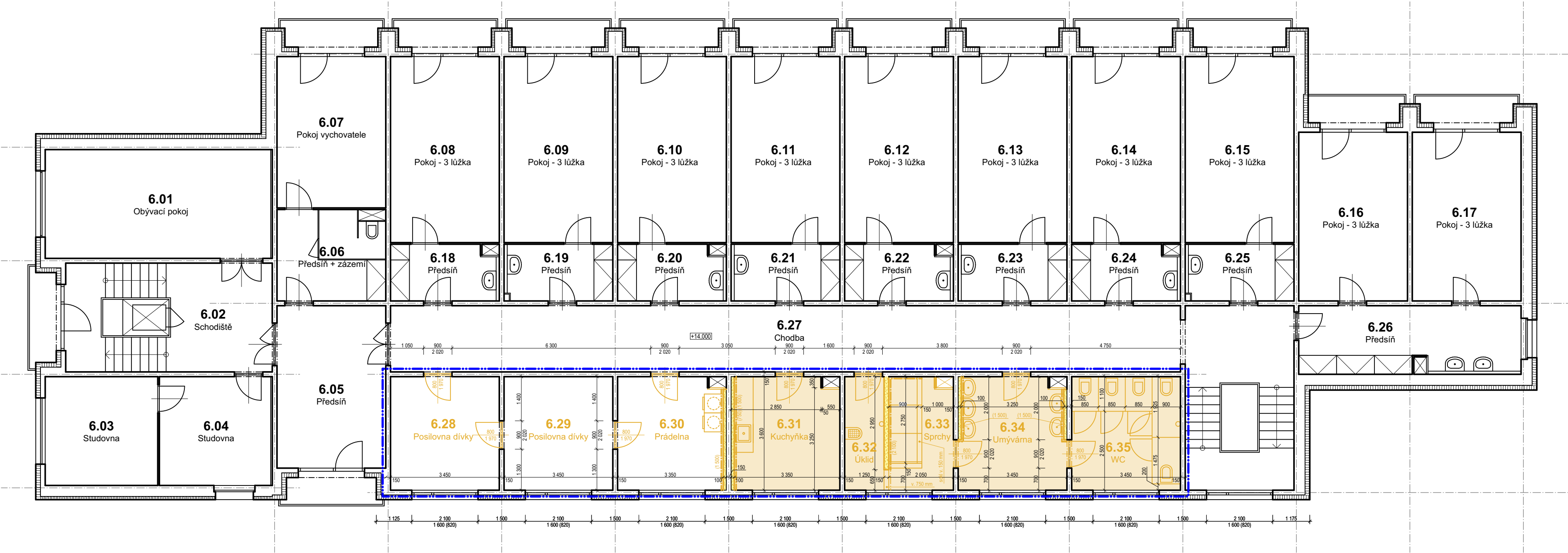
Tabulka místností 5.NP				
Číslo	Název místnosti	Plocha (m2)	Podlaha	Poznámky
5.01	Obývací pokoj	24,8	PVC + soki PVC	
5.02	Schodiště	19,8	Teraco + ker. soki 150 mm	
5.03	Studovna	12,3	PVC + soki PVC	
5.04	Studovna	12,4	PVC + soki PVC	
5.05	Předsíň	17,8	PVC + soki PVC	
5.06	Předsíň + zázemí	10,0	PVC + soki PVC	
5.07	Pokoj vychovatele	16,6	PVC + soki PVC	
5.08	Pokoj - 3 lůžka	20,4	PVC + soki PVC	
5.09	Pokoj - 3 lůžka	20,4	PVC + soki PVC	
5.10	Pokoj - 3 lůžka	20,4	PVC + soki PVC	
5.11	Pokoj - 3 lůžka	20,4	PVC + soki PVC	
5.12	Pokoj - 3 lůžka	20,4	PVC + soki PVC	
5.13	Pokoj - 3 lůžka	20,4	PVC + soki PVC	
5.14	Pokoj - 3 lůžka	20,4	PVC + soki PVC	
5.15	Pokoj - 3 lůžka	20,4	PVC + soki PVC	
5.16	Pokoj - 3 lůžka	18,5	PVC + soki PVC	
5.17	Pokoj - 3 lůžka	18,5	PVC + soki PVC	
5.18	Předsíň	6,2	PVC + soki PVC	omyvat. nátěr v. 1500 mm
5.19	Předsíň	6,2	PVC + soki PVC	omyvat. nátěr v. 1500 mm
5.20	Předsíň	6,2	PVC + soki PVC	omyvat. nátěr v. 1500 mm
5.21	Předsíň	6,2	PVC + soki PVC	omyvat. nátěr v. 1500 mm
5.22	Předsíň	6,2	PVC + soki PVC	omyvat. nátěr v. 1500 mm
5.23	Předsíň	6,2	PVC + soki PVC	omyvat. nátěr v. 1500 mm
5.24	Předsíň	6,2	PVC + soki PVC	omyvat. nátěr v. 1500 mm
5.25	Předsíň	6,2	PVC + soki PVC	omyvat. nátěr v. 1500 mm
5.26	Předsíň	15,3	PVC + soki PVC	omyvat. nátěr v. 1500 mm
5.27	Chodba	70,2	Teraco + ker. soki 150 mm	omyvat. nátěr v. 1500 mm
5.28	Knihovna	12,4	Keram. dl. + soki 150 mm	omyvat. nátěr v. 1500 mm
5.29	Knihovna	12,4	Keram. dl. + soki 150 mm	omyvat. nátěr v. 1500 mm
5.30	Sklad	12,4	Keram. dl. + soki 150 mm	omyvat. nátěr v. 1500 mm
5.31	Kuchyňka	12,4	Keram. dl. + soki 150 mm	omyvat. nátěr v. 1500 mm
5.32	Úklid	4,5	Keram. dl. + soki 150 mm	omyvat. nátěr v. 1500 mm
5.33	Sprchy	7,4	Keram. dl. + soki 150 mm	omyvat. nátěr v. 1500 mm
5.34	Umývárna	12,4	Keram. dl. + soki 150 mm	omyvat. nátěr v. 1500 mm
5.35	WC	12,4	Keram. dl. + soki 150 mm	omyvat. nátěr v. 1500 mm

PROSTORY DOTČENÉ STAVEBNÍMI ÚPRAVAMI



ARCHITEKT JAN LUKEŠ		Ing. arch. Jan Lukeš <small>Studie, návrhy, projektové dokumentace Dělnická 218/24, 500 04 Hradec Králové - Kukučky</small>	Číslo zakázky: 006-2023
Vypracoval: Ing.arch. Jan Lukeš číslo autorizace ČKA: 04 477 A.1 - Architektura tel.: 777 908 754 email: lukes.jan@gmail.com		Datum vydání: 16.4.2024	
Název projektu: Stavební úpravy v části stavby - Domov mládeže při Gymnáziu a SOŠPg Nová Paka, Kumburská ulice č.p. 1028 za účelem úpravy sociálních zařízení ubytovací části		Druh stavby: Stavba občanského vybavení	
Investor: Gymnázium a SOŠPg Nová Paka Kumburská 740, 509 01 Nová Paka		Pozemek p.č.: 2228/2	
		Katastr. území: Nová Paka	
		Obec: Nová Paka	
		pověřený st. úřad: MěÚ Nová Paka	
		Dokumentace pro provedení stavby (DPS)	
		Formát: 2 x A4 (A3)	Část: D.1.1.
		Měřítko:	Číslo výkresu:
Půdorys 5.NP - Bourané konstrukce		1:100	B.2.05

PŮDORYS 6.NP (Patro V.) - DÍVKY



LEGENDA STAVEBNÍCH ÚPRAV

- STÁVAJÍCÍ KONSTRUKCE
- BOURANÉ KONSTRUKCE
- BOURANÉ PODLAHY VČETNĚ PODKLADNÍHO BETONU

LEGENDA MATERIÁLŮ

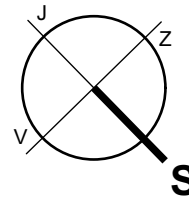
- STÁVAJÍCÍ KONSTRUKCE - STĚNOVÉ PANELE A PŘEDSTĚNY
- STÁVAJÍCÍ KONSTRUKCE - ZATEPLOVACÍ PLÁŠŤ

Poznámky:

- Jedná se o stavební úpravy stávajícího objektu, proto je nutné všechny rozměry ověřit a upřesnit přímo na stavbě!
- Před zahájením bouracích prací je nutné seznámit se s celou projektovou dokumentací a dále se stavem konstrukcí a vybavení přímo na stavbě!
- Před zahájením bouracích prací je nutné odpojit veškeré technické instalace (elektroinstalace, vodovod, kanalizace) tak, aby při bouracích pracích nedošlo k zásahu do živých větví těchto technických instalací.
- Pokud se při provádění stavby (bourání, nebo výstavbě) objeví neočekávatelené skutečnosti (skryté vady konstrukcí apod), nebo budou zjištěny nové poznatky, vyhrazuje si projektant právo na úpravu navrhovaného řešení!

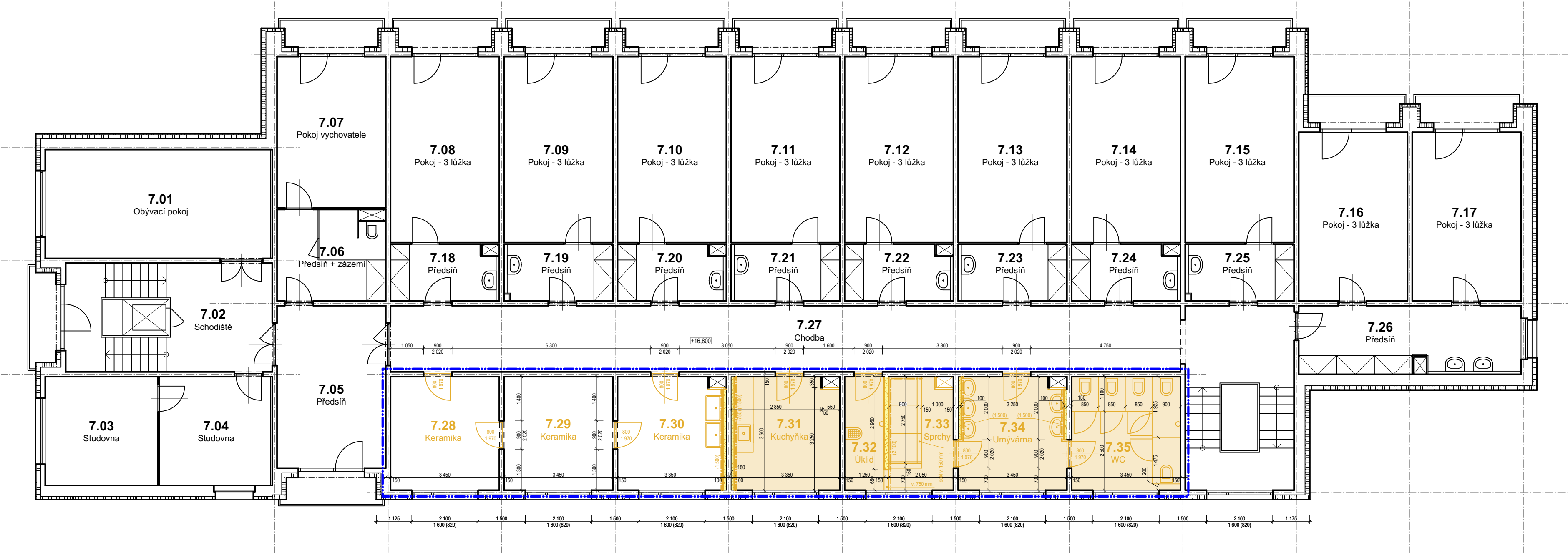
Tabulka místností 6.NP				
Číslo	Název místnosti	Plocha (m2)	Podlaha	Poznámky
6.01	Obývací pokoj	24,8	PVC + sokl PVC	
6.02	Schodiště	19,8	Teraco + ker. sokl 150 mm	
6.03	Studovna	12,3	PVC + sokl PVC	
6.04	Studovna	12,4	PVC + sokl PVC	
6.05	Předsíň	17,8	PVC + sokl PVC	
6.06	Předsíň + zázemí	10,0	PVC + sokl PVC	
6.07	Pokoj vychovatele	16,6	PVC + sokl PVC	
6.08	Pokoj - 3 lůžka	20,4	PVC + sokl PVC	
6.09	Pokoj - 3 lůžka	20,4	PVC + sokl PVC	
6.10	Pokoj - 3 lůžka	20,4	PVC + sokl PVC	
6.11	Pokoj - 3 lůžka	20,4	PVC + sokl PVC	
6.12	Pokoj - 3 lůžka	20,4	PVC + sokl PVC	
6.13	Pokoj - 3 lůžka	20,4	PVC + sokl PVC	
6.14	Pokoj - 3 lůžka	20,4	PVC + sokl PVC	
6.15	Pokoj - 3 lůžka	20,4	PVC + sokl PVC	
6.16	Pokoj - 3 lůžka	18,5	PVC + sokl PVC	
6.17	Pokoj - 3 lůžka	18,5	PVC + sokl PVC	
6.18	Předsíň	6,2	PVC + sokl PVC	omyvat. nátěr v. 1500 mm
6.19	Předsíň	6,2	PVC + sokl PVC	omyvat. nátěr v. 1500 mm
6.20	Předsíň	6,2	PVC + sokl PVC	omyvat. nátěr v. 1500 mm
6.21	Předsíň	6,2	PVC + sokl PVC	omyvat. nátěr v. 1500 mm
6.22	Předsíň	6,2	PVC + sokl PVC	omyvat. nátěr v. 1500 mm
6.23	Předsíň	6,2	PVC + sokl PVC	omyvat. nátěr v. 1500 mm
6.24	Předsíň	6,2	PVC + sokl PVC	omyvat. nátěr v. 1500 mm
6.25	Předsíň	6,2	PVC + sokl PVC	omyvat. nátěr v. 1500 mm
6.26	Předsíň	15,3	PVC + sokl PVC	omyvat. nátěr v. 1500 mm
6.27	Chodba	70,2	Teraco + ker. sokl 150 mm	omyvat. nátěr v. 1500 mm
6.28	Posilovna dívky	12,4	Keram. dl. + sokl 150 mm	omyvat. nátěr v. 1500 mm
6.29	Posilovna dívky	12,4	Keram. dl. + sokl 150 mm	omyvat. nátěr v. 1500 mm
6.30	Prádelna	12,4	Keram. dl. + sokl 150 mm	omyvat. nátěr v. 1500 mm
6.31	Kuchyňka	12,4	Keram. dl. + sokl 150 mm	omyvat. nátěr v. 1500 mm
6.32	Úklid	4,5	Keram. dl. + sokl 150 mm	omyvat. nátěr v. 1500 mm
6.33	Sprchy	7,4	Keram. dl. + sokl 150 mm	omyvat. nátěr v. 1500 mm
6.34	Umývárna	12,4	Keram. dl. + sokl 150 mm	omyvat. nátěr v. 1500 mm
6.35	WC	12,4	Keram. dl. + sokl 150 mm	omyvat. nátěr v. 1500 mm

PROSTORY DOTČENÉ STAVEBNÍMI ÚPRAVAMI



ARCHITEKT JAN LUKEŠ		Ing. arch. Jan Lukeš <small>Studie, návrhy, projektové dokumentace Dělnická 218/24, 500 04 Hradec Králové - Kukušky</small>	Číslo zakázky: 006-2023
Vypracoval: Ing.arch. Jan Lukeš číslo autorizace ČKA: 04 477 A.1 - Architektura tel.: 777 908 754 email: lukes.jan@gmail.com		Datum vydání: 16.4.2024	
Název projektu: Stavební úpravy v části stavby - Domov mládeže při Gymnáziu a SOŠPg Nová Paka, Kumburská ulice č.p. 1028 za účelem úpravy sociálních zařízení ubytovací části		Druh stavby: Stavba občanského vybavení	
Investor: Gymnázium a SOŠPg Nová Paka Kumburská 740, 509 01 Nová Paka		Pozemek p.č.: 2228/2	
		Katastr. území: Nová Paka	
		Obec: Nová Paka	
		pověřený st. úřad: MěÚ Nová Paka	
		Dokumentace pro provedení stavby (DPS)	
		Formát: 2 x A4 (A3)	Část: D.1.1.
		Měřítko:	Číslo výkresu:
Půdorys 6.NP - Bourané konstrukce		1:100	B.2.06

PŮDORYS 7.NP (Patro VI.) - DÍVKY



LEGENDA STAVEBNÍCH ÚPRAV

- STÁVAJÍCÍ KONSTRUKCE
- BOURANÉ KONSTRUKCE
- BOURANÉ PODLAHY VČETNĚ PODKLADNÍHO BETONU

LEGENDA MATERIÁLŮ

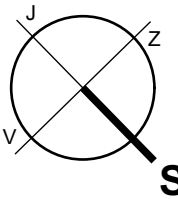
- STÁVAJÍCÍ KONSTRUKCE - STĚNOVÉ PANELE A PŘEDSTĚNY
- STÁVAJÍCÍ KONSTRUKCE - ZATEPLOVACÍ PLÁŠŤ

Poznámky:

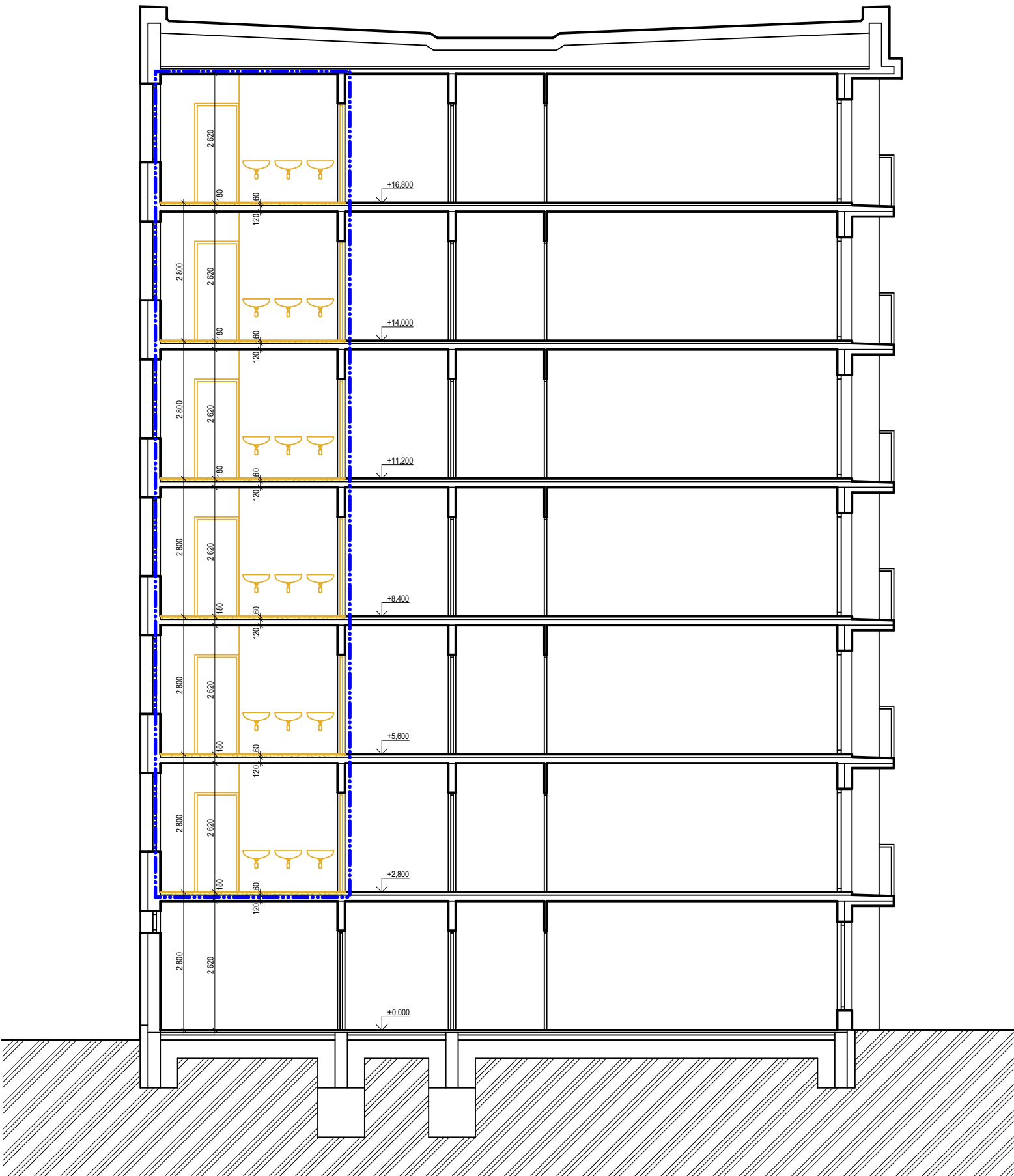
- Jedná se o stavební úpravy stávajícího objektu, proto je nutné všechny rozměry ověřit a upřesnit přímo na stavbě!
- Před zahájením bouracích prací je nutné seznámit se s celou projektovou dokumentací a dále se stavem konstrukcí a vybavení přímo na stavbě!
- Před zahájením bouracích prací je nutné odpojit veškeré technické instalace (elektroinstalace, vodovod, kanalizace) tak, aby při bouracích pracích nedošlo k zásahu do živých větví těchto technických instalací.
- Pokud se při provádění stavby (bourání, nebo výstavbě) objeví neočekávané skutečnosti (skryté vady konstrukcí apod), nebo budou zjištěny nové poznatky, vyhrazuje si projektant právo na úpravu navrhovaného řešení!

Tabulka místností 7.NP				
Číslo	Název místnosti	Plocha (m2)	Podlaha	Poznámky
7.01	Obývací pokoj	24,8	PVC + soki PVC	
7.02	Schodiště	19,8	Teraco + ker. soki 150 mm	
7.03	Studovna	12,3	PVC + soki PVC	
7.04	Studovna	12,4	PVC + soki PVC	
7.05	Předsíň	17,8	PVC + soki PVC	
7.06	Předsíň + zázemí	10,0	PVC + soki PVC	
7.07	Pokoj vychovatele	16,6	PVC + soki PVC	
7.08	Pokoj - 3 lůžka	20,4	PVC + soki PVC	
7.09	Pokoj - 3 lůžka	20,4	PVC + soki PVC	
7.10	Pokoj - 3 lůžka	20,4	PVC + soki PVC	
7.11	Pokoj - 3 lůžka	20,4	PVC + soki PVC	
7.12	Pokoj - 3 lůžka	20,4	PVC + soki PVC	
7.13	Pokoj - 3 lůžka	20,4	PVC + soki PVC	
7.14	Pokoj - 3 lůžka	20,4	PVC + soki PVC	
7.15	Pokoj - 3 lůžka	20,4	PVC + soki PVC	
7.16	Pokoj - 3 lůžka	18,5	PVC + soki PVC	
7.17	Pokoj - 3 lůžka	18,5	PVC + soki PVC	
7.18	Předsíň	6,2	PVC + soki PVC	omyvat. nátěr v. 1500 mm
7.19	Předsíň	6,2	PVC + soki PVC	omyvat. nátěr v. 1500 mm
7.20	Předsíň	6,2	PVC + soki PVC	omyvat. nátěr v. 1500 mm
7.21	Předsíň	6,2	PVC + soki PVC	omyvat. nátěr v. 1500 mm
7.22	Předsíň	6,2	PVC + soki PVC	omyvat. nátěr v. 1500 mm
7.23	Předsíň	6,2	PVC + soki PVC	omyvat. nátěr v. 1500 mm
7.24	Předsíň	6,2	PVC + soki PVC	omyvat. nátěr v. 1500 mm
7.25	Předsíň	6,2	PVC + soki PVC	omyvat. nátěr v. 1500 mm
7.26	Předsíň	15,3	PVC + soki PVC	omyvat. nátěr v. 1500 mm
7.27	Chodba	70,2	Teraco + ker. soki 150 mm	omyvat. nátěr v. 1500 mm
7.28	Keramika	12,4	Keram. dl. + soki 150 mm	omyvat. nátěr v. 1500 mm
7.29	Keramika	12,4	Keram. dl. + soki 150 mm	omyvat. nátěr v. 1500 mm
7.30	Keramika	12,4	Keram. dl. + soki 150 mm	omyvat. nátěr v. 1500 mm
7.31	Kuchyňka	12,4	Keram. dl. + soki 150 mm	omyvat. nátěr v. 1500 mm
7.32	Úklid	4,5	Keram. dl. + soki 150 mm	omyvat. nátěr v. 1500 mm
7.33	Sprchy	7,4	Keram. dl. + soki 150 mm	omyvat. nátěr v. 1500 mm
7.34	Umývárna	12,4	Keram. dl. + soki 150 mm	omyvat. nátěr v. 1500 mm
7.35	WC	12,4	Keram. dl. + soki 150 mm	omyvat. nátěr v. 1500 mm

PROSTORY DOTČENÉ STAVEBNÍMI ÚPRAVAMI



ARCHITEKT JAN LUKEŠ		Ing. arch. Jan Lukeš <small>Studie, návrhy, projektové dokumentace Dělnická 218/24, 500 04 Hradec Králové - Kukučky</small>	Číslo zakázky: 006-2023
Vypracoval: Ing.arch. Jan Lukeš číslo autorizace ČKA: 04 477 A.1 - Architektura tel.: 777 908 754 email: lukes.jan@gmail.com		Datum vydání: 16.4.2024	
Název projektu: Stavební úpravy v části stavby - Domov mládeže při Gymnáziu a SOŠPg Nová Paka, Kumburská ulice č.p. 1028 za účelem úpravy sociálních zařízení ubytovací části		Druh stavby: Stavba občanského vybavení Pozemek p.č.: 2228/2 Katastr. území: Nová Paka Obec: Nová Paka pověřený st. úřad: MěÚ Nová Paka Dokumentace pro provedení stavby (DPS)	
Investor: Gymnázium a SOŠPg Nová Paka Kumburská 740, 509 01 Nová Paka		Formát: 2 x A4 (A3) Měřítko: 1:100	Část: D.1.1. Číslo výkresu: B.2.07
Půdorys 7.NP - Bourané konstrukce			



Poznámky:

- Jedná se o stavební úpravy stávajícího objektu, proto je nutné všechny rozměry ověřit a upřesnit přímo na stavbě !
- Před zahájením bouracích prací je nutné seznámit se s celou projektovou dokumentací a dále se stavem konstrukcí a vybavení přímo na stavbě!
- Před zahájením bouracích prací je nutné odpojit veškeré technické instalace (elektroinstalace, vodovod, kanalizace) tak, aby při bouracích prací nedošlo k zásahu do živých větví těchto technických instalací.
- Pokud se při provádění stavby (bourání, nebo výstavbě) objeví neočekávatelné skutečnosti (skryté vady konstrukcí apod), nebo budou zjištěny nové poznatky, vyhrazuje si projektant právo na úpravu navrhovaného řešení!

PROSTORY DOTČENÉ STAVEBNÍMI ÚPRAVAMI

LEGENDA STAVEBNÍCH ÚPRAV

- STÁVAJÍCÍ KONSTRUKCE
- BOURANÉ KONSTRUKCE

ARCHITEKT JAN LUKEŠ	Ing. arch. Jan Lukeš Studie, návrhy, projektové dokumentace Dělnická 218/24, 500 04 Hradec Králové - Kukleny	Číslo zakázky:	006-2023
		Datum vydání:	16.4.2024
Vypracoval: Ing.arch. Jan Lukeš číslo autorizace ČKA: 04 477 A.1 - Architektura tel.: 777 908 754 email: lukes.jan@gmail.com			
Název projektu: Stavební úpravy v části stavby - Domov mládeže při Gymnáziu a SOŠPg Nová Paka, Kumburská ulice č.p. 1028 za účelem úpravy sociálních zařízení ubytovací části		Druh stavby:	Stavba občanského vybavení
		Pozemek p.č.:	2228/2
		Katastr. území:	Nová Paka
		Obec:	Nová Paka
		pověřený st. úřad:	MěÚ Nová Paka
		Dokumentace pro provedení stavby (DPS)	
Investor: Gymnázium a SOŠPg Nová Paka Kumburská 740, 509 01 Nová Paka		Formát: 2 x A4 (A3)	Část: D.1.1.
Řez příčný - Bourané konstrukce		Měřítko:	Číslo výkresu:
		1:100	B.2.08